

# Rapport d'activité

AGIR  
POUR  
REUSSIR  
www.artisanat.fr



et chiffres-clés  
de l'artisanat  
vosgien en  
2010



## 2010, une nouvelle mandature, une nouvelle "Cité de l'artisanat et de l'entreprise"

Depuis 2002, la Chambre de Métiers et de l'Artisanat des Vosges propose chaque année "une photographie" du secteur de l'artisanat dans les Vosges, ainsi qu'un aperçu des activités de notre compagnie, à travers ce bilan/chiffres clés de l'artisanat.

2010 verra augmenter le nombre d'entreprises artisanales de 99 entreprises nouvelles auxquelles s'ajoutent 277 installations au titre de l'auto-entrepreneur, conformément aux dispositions législatives. Si nous pouvons nous féliciter du fait que l'artisanat a mieux résisté à la crise économique que tout autre secteur, l'arrivée en masse de l'auto-entrepreneur n'ayant pas les mêmes obligations que les artisans n'est pas sans nous inquiéter pour l'avenir de l'artisanat et la pérennité de nos entreprises.

### Les grands chantiers menés en 2010

En 2010, nos activités se sont concentrées autour de 4 axes :

- la promotion de l'activité artisanale avec en particulier la huitième édition de METIERAMA,
- la mise en œuvre d'actions au service du développement économique et social des entreprises,
- l'action sur l'environnement des entreprises artisanales pour lever les freins à leur développement,

- la valorisation des métiers et des voies de réussite professionnelle.

En étant à l'écoute des entreprises artisanales vosgiennes et en développant des services de proximité adaptés aux besoins des entreprises, la Chambre de Métiers et de l'Artisanat des Vosges a tissé de nombreux liens avec les acteurs de l'environnement des entreprises, experts et pouvoirs publics, pour créer des conditions favorables au développement de l'artisanat.

La mise en œuvre de projets comme celui de la création de la Cité de l'Artisanat et de l'Entreprises ou le lancement de la modernisation du CFA-Pôle des Métiers, sont autant d'exemples de la volonté de la Chambre de Métiers et de l'Artisanat des Vosges d'inscrire l'artisanat dans l'avenir.

2010, c'est aussi l'arrivée d'une nouvelle mandature avec une équipe d'élus renouvelés. Une nouvelle page a commencé à s'écrire, au service des entreprises artisanales vosgiennes.

Le Président,  
**Pascal KNEUSS**

Rapport  
Annuel



**Chambres de Métiers  
et de l'Artisanat**

Vosges

**L'artisanat : première entreprise de France, 6 810 entreprises dans les Vosges**

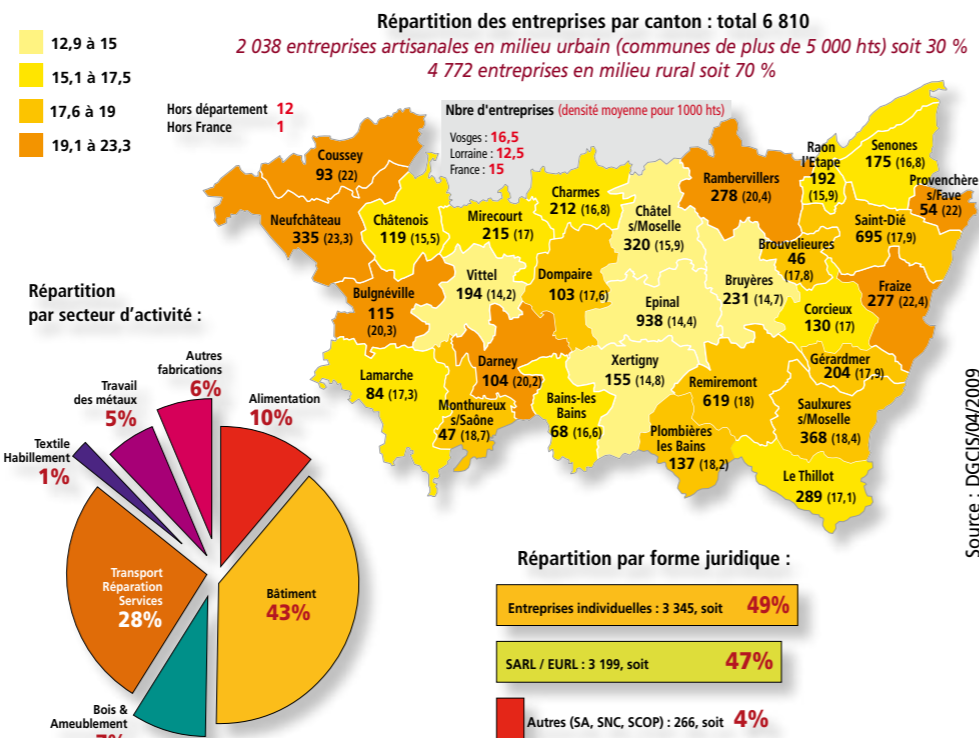
**L'entreprise artisanale**  
Une entreprise est dite artisanale lorsqu'elle exerce une activité économiquement indépendante de production, transformation, réparation, entretien, transport et service, reposant sur des savoir-faire acquis par l'expérience et la qualification. L'entreprise ne doit pas employer, au moment de son inscription, plus de dix salariés (quinze si le chef d'entreprise a le titre d'artisan ou de maître artisan). Les entreprises artisanales sont inscrites au Répertoire des Métiers. Par décret du 14/12/95, les entreprises qui dépassent le seuil de 10 (15) salariés peuvent garder, si elles le souhaitent, leur attachement à l'artisanat.

**L'artisanat un rôle majeur dans la vie du département**

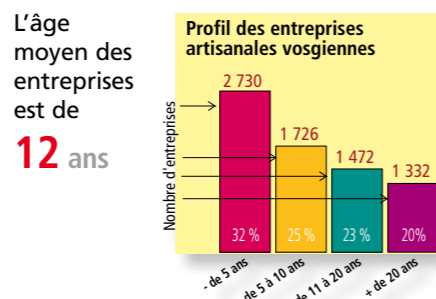
- L'artisanat occupe une des premières places dans l'activité économique. Nous représentons une entreprise sur trois et 40% des créations d'entreprises dans les Vosges.
- L'artisanat est l'un des premiers employeurs sur le marché. Nos entreprises emploient plus de 24 000 actifs en 2010 dans les Vosges (plus de 25% de l'emploi salarié des Vosges).
- L'artisanat anime l'une des plus efficaces filières de formation professionnelle.

- L'artisanat anime l'une des plus efficaces filières de formation professionnelle. En 2010, nous formons plus de 60% des apprentis en contrat dans une entreprise vosgienne.
- L'artisanat joue un rôle fondamental dans l'animation des villes et du milieu rural. Nos entreprises entretiennent des rapports humains qui contribuent au développement des liens sociaux. Elles apportent des biens et des services indispensables.
- Attaché à des valeurs traditionnelles, l'artisanat est également un secteur dynamique et moderne. Les 3/4 des PME/PMI de Lorraine étaient au départ des entreprises artisanales.

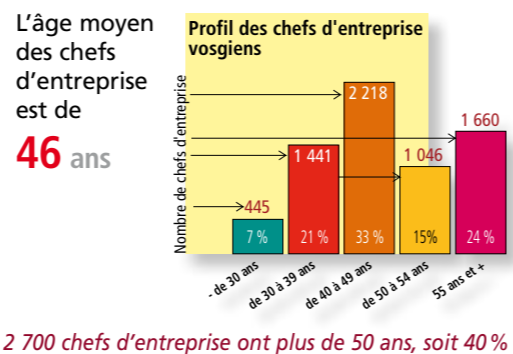
### RÉPARTITION DES ENTREPRISES ARTISANALES



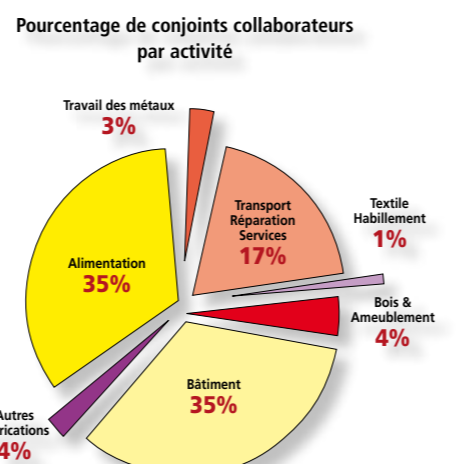
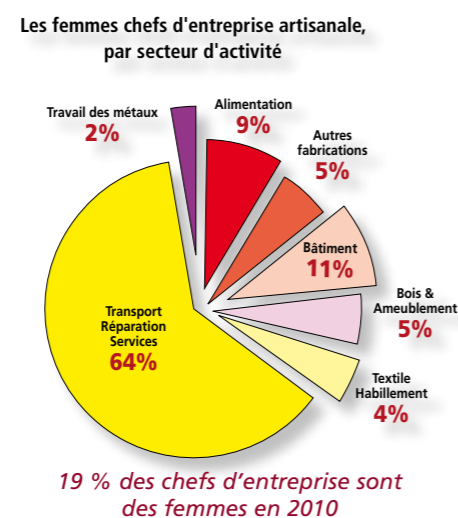
### PROFIL DES ENTREPRISES



### PROFIL DES CHEFS D'ENTREPRISE



### ENTREPRENDRE AU FÉMININ



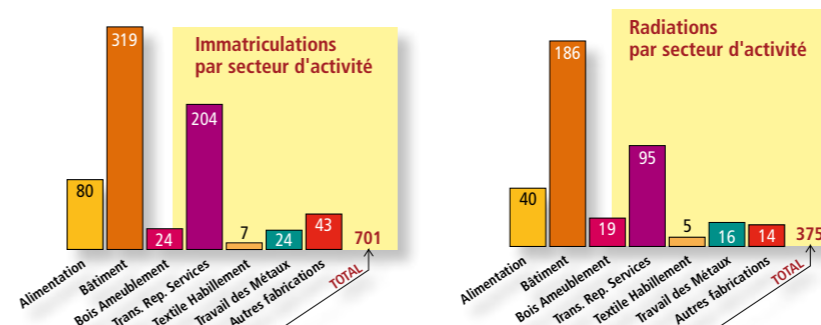
### LES MOUVEMENTS DANS L'ARTISANAT EN 2010

Immatriculations **701**

Radiations **375**

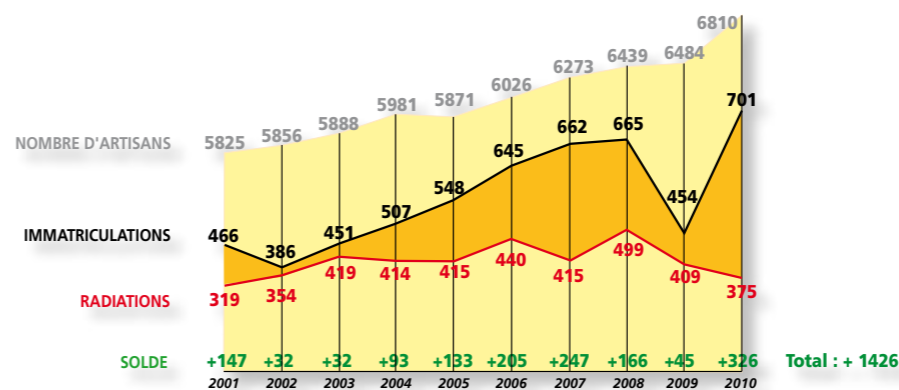
Solde **+ 326**

#### Répartition des immatriculations et des radiations par activité au 31/12/2010



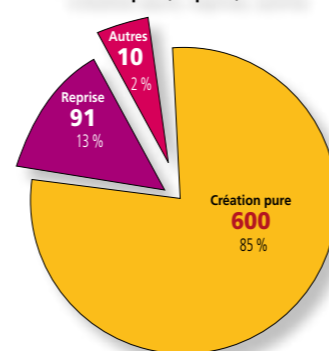
Bilan : alimentation +40, bâtiment +133, bois/ameublement +5, textile/habillement -2, transport/réparations/services +109, travail des métaux +8, autres fabrications +29.

#### Evolution des créations, radiations et solde sur les dix dernières années



#### Répartition des immatriculations en 2010

Nombre d'immatriculations 2010 : création pure, reprise, autres



## Qualifications

### Artisan

Pour avoir droit au titre d'artisan, il faut pouvoir justifier soit d'un diplôme ou d'un titre homologué dans le métier exercé ou un métier connexe, soit d'une immatriculation au Répertoire des Métiers pendant au moins six ans.

■ En 2010, 2622 chefs d'entreprise ont le titre d'artisan.

### Maître Artisan

Ce titre est attribué aux personnes titulaires du Brevet de Maîtrise (ou d'un diplôme équivalent dans le métier), ou encore aux personnes immatriculées au RM depuis au moins dix ans, justifiant d'un savoir-faire reconnu au titre de la promotion de l'artisanat ou de la formation.

■ En 2010, 142 chefs d'entreprise ont le titre de maître artisan.

### Cité de l'Artisanat et de l'Entreprise

En 2009, la Chambre de Métiers et de l'Artisanat des Vosges a validé le projet de construction de la Cité de l'Artisanat et de l'Entreprise. En 2010, les travaux de construction ont débuté. D'une architecture moderne et originale, la Cité de l'Artisanat et de l'Entreprise joue également la carte de la fonctionnalité. Avec un parking de 52 places, un emplacement proche des grands axes de circulation, ce nouveau bâtiment est facilement accessible. Organisée sur deux niveaux, la Cité de l'Artisanat et de l'Entreprise rassemble toute l'offre de service pour l'artisan, le créateur, le reprenneur d'entreprise, et toute personne qui souhaite rejoindre l'artisanat 1<sup>er</sup> entreprise de France :  
- le conseil et l'accompagnement de la Chambre de Métiers et de l'Artisanat des Vosges,

- l'expertise de Gestelia (Centre de gestion comptable),
- les compétences et les services de la Banque Populaire Lorraine-Champagne,
- l'écoute et le suivi de la Smutie Smaciv (Mutuelle).

D'autres partenaires seront également présents de façon ponctuelle : MAAF assurances, les organisations professionnelles, experts juridiques (notaires, avocats). Cette nouvelle entité permet d'accueillir les artisans dans les meilleures conditions, la volonté de la Chambre de Métiers et de l'Artisanat étant avant tout que chaque personne qui appartient au monde de l'artisanat, ou qui rejoint la 1<sup>re</sup> entreprise de France, puisse trouver à la Cité de l'Artisanat et de l'Entreprise, les clés de la réussite.

## Accompagner les porteurs de projet

En 2010, 1345 porteurs de projets ont été accompagnés. 971 porteurs de projets, créateurs ou repreneurs potentiels, ont été reçus pour une première information. La Chambre de Métiers et de l'Artisanat des Vosges insiste sur un accompagnement "de proximité". Accueillis au siège à Épinal, à Neufchâteau ou à Saint-Dié, les futurs créateurs, repreneurs d'entreprises artisanales bénéficient d'un accompagnement de qualité. Assistés par les animateurs économiques de la CMA 88, les porteurs de projets sont ainsi assistés, orientés, et guidés dans leurs démarches. De nombreux partenaires s'associent à ces démarches, notamment l'Ordre des notaires, l'Ordre des avocats d'Épinal et de Saint-Dié, les Maisons de l'Emploi (Épinal, Saint-Dié, Neufchâteau) mais aussi les relais locaux par territoire et par spécialité (banque, administration, collectivités.)

Des dispositifs d'aide à la création-reprise d'entreprise ont également été instruits par les animateurs économiques de la CMA 88 : dossiers ACCRE (Aide aux Chômeurs Créateurs Repreneurs d'Entreprise), contrats ARDAN (Action Régionale pour le Développement d'Activités Nouvelles) etc.

## Assistance juridique gratuite

N° Indigo 0 820 09 78 39

0,15 € TTC / MN

Pour renseigner les entreprises dans un contexte réglementaire et juridique toujours plus complexe, la Chambre de Métiers et de l'Artisanat des Vosges leur offre un service original : une assistance juridique téléphonique gratuite. Les entreprises peuvent appeler un NUMERO INDIGO 6 jours sur 7, du lundi au samedi, de 8 h à 20 h. Des juristes spécialistes du monde professionnel répondent à leurs questions par téléphone. Les artisans ne paient que la communication téléphonique : 0,15 € la minute.

## ACCOMPAGNER LES CRÉATEURS-REPRENEURS D'ENTREPRISE

	nombre de personnes
Renseignements sur la création-reprise d'entreprise Conseil et appui au projet	971
Formation à la création d'entreprise	347
Validation des projets de création	305
Dossiers ACCRE (Aide aux Chômeurs Créateurs et Repreneurs d'Entreprises)	371
Semaine de la création-transmission-reprise et contacts	149

## PÉRENNISER LES NOUVELLES INSTALLATIONS

	nombre de personnes
Suivi Post-Création	146

## CONSEILLER LES ARTISANS DANS LA TRANSMISSION DE LEUR ENTREPRISE

Dossiers de transmission	63 diagnostics d'entreprises à céder
Mise en relation cédant/repreneur	277 contacts réalisés
Offres de cession traitées	273 affaires sur les Vosges (4 numéros de la Bourse des métiers en 2010. Diffusée auprès de nos partenaires. Une cinquantaine d'affaires présentées dans chaque numéro.)
Dispositif ARDAN	2 entreprises accompagnées
Cellule SOS entreprises en difficultés	41 entreprises reçues

## SOUTENIR LES ENTREPRISES DANS LEUR DÉVELOPPEMENT

### Information-conseil

Nombre de personnes reçues au département Conseil et Développement	700 personnes environ
Visites sur le terrain par les conseillers économiques	286 entreprises
Information juridique gratuite par téléphone	270 appels

### Financement de l'entreprise

Demande de subvention*	270 dossiers instruits
------------------------	------------------------

\* Mobilisation de financements publics et privés au profit des entreprises artisanales.

## ENVIRONNEMENT

Instruction dossiers d'aide à l'investissement	12 entreprises bénéficiaires
Formation BM et ADEA environnement	14 chefs d'entreprise
Sensibilisation et information de	93 artisans
Sensibilisation et information de	302 créateurs
Participation de la CMA des Vosges pour la 6 <sup>e</sup> fois, à "la semaine du développement durable"	

## FORMER LES ARTISANS ET LEURS COLLABORATEURS (formation continue)

Formation à la création d'entreprise	347 stagiaires
Formation diplômante (Brevet de Maîtrise et Assistant du Dirigeant d'Entreprise Artisanale)	61 stagiaires
Formations individuelles	129 stagiaires
Formations modulaires	459 stagiaires

## CeTIFAB : Préfiguration d'un "Pôle d'innovation pour l'artisanat et les petites entreprises" dédié aux artisans de la filière bois.



Présentation, lors du congrès national organisé par la CMA Vosges pour le Réseau Rural Français, du produit constructif issu du chantier expérimental de Tendon que pilote le CeTIFAB. Photo P. Gless

Depuis 2008, la Chambre de Métiers et de l'Artisanat des Vosges développe des actions pour la filière artisanale bois. Deux ingénieurs spécialistes de la scierie et de la construction bois ont été embauchés et un service dédié aux artisans de la 1<sup>re</sup> et la 2<sup>e</sup> transformation a été créé dès 2009 : le Centre des Techniques et Innovations de la Filière Artisanale Bois (CeTIFAB), intégré dans le département Information-Communication - Innovation. De par sa spécificité et la présence d'un pôle de recherche et développement de pointe sur la filière bois dans les Vosges et en Lorraine, ce service s'est engagé dans la préfiguration d'un pôle d'innovation pour l'artisanat et les petites entreprises (dispositif d'Etat à vocation nationale pour accompagner les TPE dans l'innovation et l'adaptation aux évolutions des métiers et entreprises en termes de marchés, technologies, normes, réglementation... [www.innovmetiers.org](http://www.innovmetiers.org)).

### L'activité du CeTIFAB s'articule autour de 4 missions :

- Liaison avec les centres de compétences techniques, administratifs et réglementaires dans un rôle d'interface avec les TPE de la filière bois,
- Recherche de solutions adaptées aux petites entreprises, face aux évolutions de leur métier (solutions individuelles ou collectives),
- Diffusion des pratiques et connaissances nouvelles,
- Assistance directe aux entreprises.

En 2010, le CeTIFAB a travaillé en relation avec le CRITT Bois d'Épinal et l'agence Haha pour développer un produit constructif avec du hêtre afin de lancer un nouveau marché pour les scieries artisanales de feuillus. Le CeTIFAB a mené un diagnostic approfondi des besoins des scieries pour proposer des actions de progrès : une formation séchage du bois adaptée à la TPE a été initiée. Deux congrès nationaux sur la construction avec les bois de pays ont été organisés dans le cadre d'une action nationale pilotée par la CMA Vosges pour le Réseau Rural Français (250 personnes concernées par ces 2 actions, l'une en Chartreuse et l'autre dans les Vosges).

## Développement durable et environnement

Les actions de développement durable développées en 2010 au sein de la Chambre de Métiers et de l'Artisanat des Vosges ont renforcé notre proximité avec les acteurs locaux économiques et institutionnels, au travers d'une approche opérationnelle. Nombreux porteurs de projets ont été sensibilisés au développement durable grâce à la conception d'un module environnement. Durant l'année 2010, l'opération collective régionale sur la thématique "Artisan durable" a été poursuivie. L'objectif de cette action est de rapprocher les artisans et les consommateurs pour qu'ils aient une approche écologique du "bâti" (gestion de l'eau, du chauffage, de la ventilation, etc.) En 2009, nous proposons une permanence environnement à l'antenne de Saint-Dié-des-Vosges pour assurer un service de proximité pour les professionnels artisans de la Déodat et enrichir ainsi l'offre de service de l'antenne. Cette permanence environnement a été en test sur une période de 6 mois avant de décider de sa pérennisation. En 2010, le service délocalisé a été pérennisé. En 1 an d'activité, 13 artisans ou futurs artisans ont été accueillis à l'antenne de Saint-Dié-des-Vosges et un total de 32 artisans ou futurs artisans a été rencontré à l'antenne ou dans le territoire alentour de Saint-Dié-des-Vosges.

## Semaine de la Création / Reprise d'Entreprise

La Semaine Lorraine de la Création / Reprise / Transmission d'Entreprise (SLCRTE) s'est déroulée du 15 au 19 novembre 2010. La manifestation a accueilli et renseigné 149 créateurs, repreneurs, cédants tout au long de la semaine. Les porteurs de projet ont pu rencontrer les experts partenaires de la Chambre de Métiers et de l'Artisanat des Vosges. L'ordre des experts comptables, l'ordre des notaires, l'ordre des avocats, la Fédération des Banques et le Pôle Emploi étaient sur place pour guider et aider les artisans porteurs de projets dans leurs démarches de création-reprise-transmission d'entreprise artisanale. La Chambre de Métiers et de l'Artisanat des Vosges a également organisé une journée d'accueil le 16 novembre, et des ateliers conférences le 19 novembre pour les créateurs repreneurs "reprenre une entreprise : de la méthode à l'action". L'occasion d'aborder avec les 105 porteurs de projets participants, la mise en place de l'EIRL à compter de janvier 2011.



## Les métiers d'art au salon Habitat & Bois® d'Épinal

Pour la 8<sup>e</sup> année, la Chambre de Métiers et de l'artisanat des Vosges a organisé un Espace Métiers d'art Lorrain au salon Habitat & Bois® d'Épinal, du 16 au 20 septembre 2010. L'organisateur, Promotex, a mis un espace à la disposition des artisans d'art. Pour les artisans d'art lorrains, cette opération offre une vitrine intéressante pour valoriser l'artisanat d'art lorrain et les métiers d'art. La Chambre de Métiers et de l'Artisanat des Vosges organise cet espace avec l'aide financière du Conseil Général des Vosges et de la Mission Métiers d'Art de la Région Lorraine. Cette année, l'opération a concerné 23 ateliers d'artisanat d'art (16 Vosgiens). 50 000 visiteurs se sont rendus au salon, venant de tout le grand Est. 68 % des participants se sont déclarés satisfaits du site et de la communication. 1 sur 2 a pris des contacts sur ce salon. 91 % des exposants Métiers d'art étaient globalement satisfaits. Les exposants se sont déclarés satisfaits de l'emplacement. 10 000 dépliantes de l'exposition ont été réalisés et distribués aux visiteurs qui ont ainsi pu garder les coordonnées des artisans présents.

## Hommes et Métiers

Hommes et Métiers est le magazine d'information édité par la Chambre de Métiers et de l'Artisanat des Vosges. Il est diffusé aux artisans Vosgiens, aux élus locaux, et aux partenaires de notre organisme. 7 numéros par an.

### Dossiers et Métiers traités en 2010 :

- N° 241 : Métierama
- N° 242 : la rupture conventionnelle / Métier : Chaudronnier
- N° 244 : Pariez sur l'apprentissage / Métier : Carreleur
- N° 245 : Meilleur ouvrier de France / Métier : Maître verrier vitrailiste
- N° 246 : Transmission, terminez en beauté / Métier : Plâtrier plaquiste
- N° 247 : La formation continue / Métier : Chocolatier
- N° 243 : Numéro spécial sur le thème de l'innovation dans les entreprises artisanales.

## Le site internet cma-vosges.fr

Toutes les informations sur l'accompagnement et le conseil aux entreprises, les formations, la promotion de l'artisanat, et les interlocuteurs de la CMA88 sont en ligne. Retrouvez toute l'actualité accessible aux différents publics de l'artisanat Vosgien mise à jour de façon hebdomadaire et régulière sur : [www.cma-vosges.fr](http://www.cma-vosges.fr)

## La Newsletter de l'artisanat vosgien :

Pour rester informé et connaître les dernières actualités juridiques, sociales et fiscales de l'artisanat parues au cours du mois, abonnez-vous à la newsletter de l'artisanat vosgien via [www.cma-vosges.fr](http://www.cma-vosges.fr)

## VALORISER L'ARTISANAT

### Les métiers d'art

#### METIERAMA

METIERAMA 2010, huitième Festival des Métiers de l'Artisanat (promotion de l'artisanat, des entreprises et des métiers) s'est déroulé du 11 au 21 mars 2010. Cette édition a été préparée intensivement depuis 2009. Nombreuses actions ont été préparées en amont :

- définition du projet et choix du thème (le "lien", professionnalisme et proximité),
- mobilisation des établissements, des Organisations Professionnelles et des artisans,
- détermination du plan de communication et réservations des lieux d'expo et des espaces publicitaires,
- appels d'offre agencement, publicité, impression, achat d'espace affichage,
- mobilisation des partenaires, recherche des financements...



Les objectifs fondamentaux de cette manifestation sont de faire connaître les métiers de l'artisanat aux Jeunes, repositionner les produits artisanaux auprès des Consommateurs et rappeler le rôle prépondérant de l'artisanat auprès des Pouvoirs publics. Au total, 14 000 visiteurs ont été accueillis, 130 entreprises artisanales ont ouvert leurs portes. 70 métiers ont été en démonstration durant la manifestation, 41 œuvres d'artisans ont été exposées pour le concours organisé sur le thème du lien. 130 personnes ont assisté à la conférence de Jean-Marie Pelt le 13 mars 2010.

### Autres opérations auprès des jeunes :

Journée sécurité routière organisée par la MAAF au Centre des Congrès **350** jeunes du CFA ont participé

Participation à différents forums sur l'apprentissage et l'emploi : Remiremont, Vittel, Épinal, Saint-Dié

La soirée de la qualification (remise des diplômes aux apprentis formés par des artisans Vosgiens) **90** apprentis méritants désignés par leur CFA parmi plus de 500 admis (du CAP à la Licence professionnelle)

Concours départemental du prix du "travail manuel" organisé par le Rotary le 15 mars 2010 : **16** jeunes du CFA ont participé Nicolas Bombarde, élève en 2<sup>e</sup> année de CAP Boucher, a remporté la victoire.

Salon de l'agriculture du 3 au 5 mars à Paris **20** apprentis bouchers présents

Saint-Nicolas 2010 : participation d'un char CFA aux couleurs de l'artisanat et des métiers du centre de formation.

Téléthon du 3 décembre 2010 **327** apprentis au "tour des ponts" Vente de viennoiseries, chocolats, pâtés lorrains pour une somme de 4318,22 €

La journée portes ouvertes sur le thème de l'Europe a accueilli environ **900** visiteurs

### Promotion de l'artisanat auprès des jeunes et des familles



#### Les Mercredis des Métiers

En 2010, les mercredis des métiers organisés en partenariat avec la PAIO-mission locale, le Pôle Emploi, ainsi que le Centre de Formation des Apprentis du département Vosgien, ont mis en place leur 6<sup>e</sup> édition en faveur des jeunes de 16 à 26 ans. La manifestation a présenté dans chaque bassin d'emploi (Saint-Dié, Neufchâteau et Épinal) la Chambre de Métiers et de l'Artisanat et les actions menées auprès des jeunes. Offres d'emploi, actions par le biais du site Internet, accompagnement, ou encore choix du métier grâce à une présentation des formations ont été abordés. De nombreux renseignements ont été donnés. Les objectifs de cette manifestation sont : promouvoir les métiers et filières de l'artisanat chez les jeunes et leur famille, informer le public sur les passerelles et les possibilités de parcours dans l'Artisanat, et montrer les perspectives d'avenir offertes par les 250 métiers de l'artisanat.

## AIDER LES JEUNES DANS LEUR ORIENTATION PROFESSIONNELLE

### Renseigner sur les formations en alternance et les métiers

Accueil **2 115** personnes (jeunes et familles ou entreprises)

### Favoriser la mise en relation jeunes-entreprises (Bourse apprentissage)

Enregistrement des offres des employeurs **193** offres (artisanat, commerce, industrie)

## ACCOMPLIR LES FORMALITÉS LIÉES AU CONTRAT D'APPRENTISSAGE

Signature d'un contrat d'apprentissage **1 052** contrats rédigés

Traitement de **261** ruptures de contrats d'apprentissage

Contrats en cours dans le secteur artisanal **1 522**

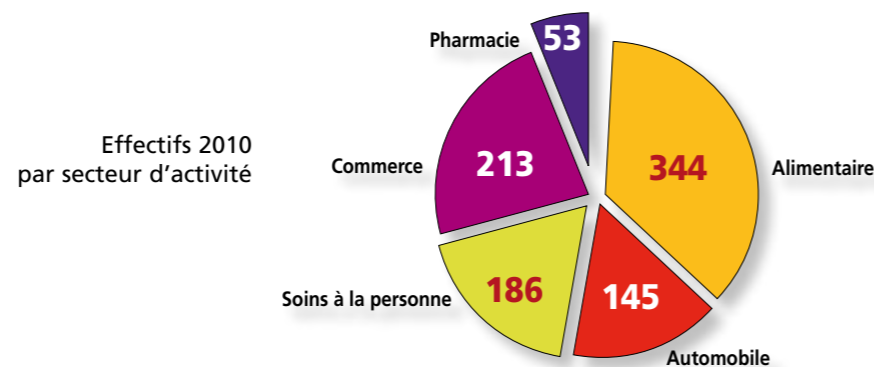
## ANIMER DES FORMATIONS INITIALES PAR L'ALTERNANCE

### Activité du CFA Pôle des Métiers

Le Pôle des Métiers a formé **941** jeunes par l'alternance en 2010-2011 dans plus de 20 métiers

**76** stagiaires de la formation continue

**26** DIMA (Dispositif d'Initiation aux Métiers par Alternance)



Résultats aux examens 2010 **75,40 %** d'apprentis reçus à leurs examens

## Soirée de la qualification

Temps fort de la vie artisanale, la soirée de la qualification s'est déroulée le 29 novembre, au centre des congrès d'Épinal. Cette soirée a été l'occasion de récompenser apprentis et artisans diplômés en 2010, désignés par leurs Centres de Formation d'Apprentissage. Parmi 500 diplômés, 90 jeunes apprentis et leurs maîtres d'apprentissage, ont été mis à l'honneur, ainsi que 5 diplômés de la formation continue (ADEA). 8 familles de métiers ont été récompensées. Cette mise en avant a été soulignée par la présence de Jean-Patrick Nazon, sprinter professionnel depuis 1997, vainqueur de la dernière étape du Tour de France en 2003, vainqueur, 2<sup>e</sup> et 3<sup>e</sup> d'étapes du Tour de France en 2003. L'occasion de renforcer les liens et d'identifier les similitudes entre le monde du sport et celui de l'artisanat : travailler dur et exercer son activité avec passion. Deux ingrédients indispensables à la réussite. La soirée a rassemblé près de 200 personnes.



## Enquête "Les Vosges Embauchent"

L'opération "Les Vosges Embauchent" est une enquête initiée par la Chambre de Métiers et de l'Artisanat des Vosges destinée à :

- mieux connaître les besoins des entreprises artisanales en matière de recrutement de personnel qualifié et d'apprentis ;
- tisser des partenariats avec les professionnels de l'emploi afin de répondre en cohérence aux besoins des entreprises artisanales ;
- mettre en œuvre des actions de formation adaptées aux besoins des entreprises en fonction de leurs attentes.

■ Nombre de questionnaires envoyés aux entreprises : 5 685

- Taux de retour : 11,89 %

- 186 offres d'apprentissage recensées

- 93 offres d'emploi

- 43 entreprises ont demandé des informations sur les contrats aidés.

### La Chambre de Métiers et de l'Artisanat des Vosges à votre service

#### ■ **Siège :**

22, rue Léo Valentin  
CS 80019  
88027 ÉPINAL Cedex  
Téléphone : 03 29 69 55 55  
Fax : 03 29 69 55 57  
e.mail : [chambre.metiers@cma-vosges.fr](mailto:chambre.metiers@cma-vosges.fr)

#### ■ **Antenne Chambre de Métiers et de l'Artisanat des Vosges à Saint-Dié-des-Vosges :**

7, rue Maurice Jeandon  
88100 SAINT-DIÉ-DES-VOSGES  
Téléphone : 03 29 56 70 11  
Fax : 03 29 55 36 27  
e.mail : [v.bottelin@cma-vosges.fr](mailto:v.bottelin@cma-vosges.fr)

#### ■ **Antenne Chambre de Métiers et de l'Artisanat des Vosges à Neufchâteau :**

Maison du C.C.A.S.  
5, square des Anciens Combattants d'Indochine  
88300 NEUFCHATEAU  
Téléphone : 03 29 69 55 55  
Fax : 03 29 69 55 57

#### ■ **Centre de Formation : Pôle des Métiers**

16, avenue Dutac  
88000 EPINAL  
Téléphone : 03 29 69 21 88  
Fax : 03 29 69 21 83  
e.mail : [e.claudel@cfa-epinal.net](mailto:e.claudel@cfa-epinal.net)

### Projet de modernisation du CFA

Le projet de modernisation du CFA Pôle des Métiers verra le jour dans les deux ans à venir. Il permettra au CFA de se doter d'un outil de formation performant et innovant au service des apprentis en un lieu unique. Le principe étant de ramener l'ensemble du pôle alimentaire et la restauration scolaire sur le site de l'avenue Dutac dans de nouveaux locaux. Le garage automobile sera quant à lui déplacé et entièrement rénové. La modernisation du CFA va ouvrir la voie de l'excellence par le développement de ses compétences.



Document réalisé par  
la Direction de l'Information et la Communication

### LA CHAMBRE DE MÉTIERS ET DE L'ARTISANAT DES VOSGES

se compose d'une assemblée de 35 artisans élus, dont 10 siègent au bureau et 22 à la Chambre Régionale.

Pascal Kneuss en est le Président.

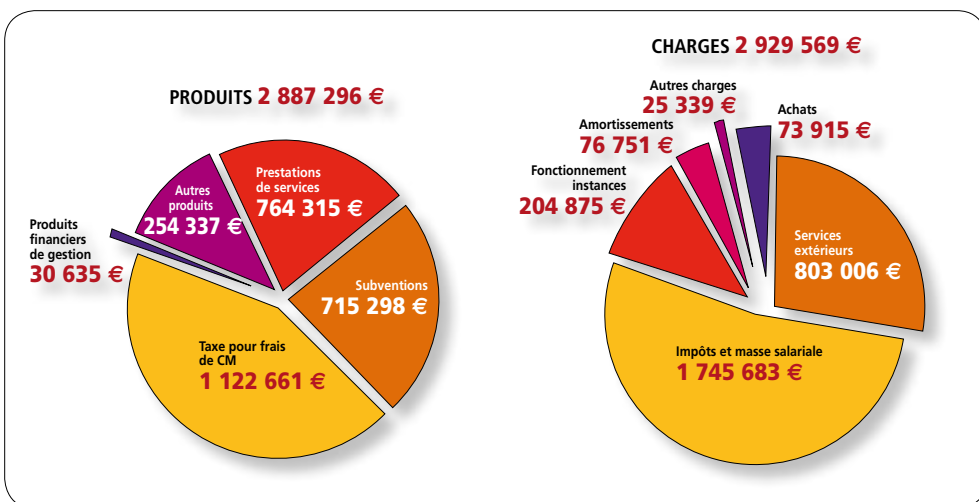
Pour mener à bien ses missions et ses actions au bénéfice de l'artisanat, la Chambre de Métiers et de l'Artisanat des Vosges s'appuie sur une équipe de 93 collaborateurs en 2010. Cette équipe est dirigée par Lionel Jeanmougin, secrétaire général et directeur des services.

Le budget de la Chambre de Métiers  
et de l'Artisanat des Vosges en 2010 **6 335 279 €**

### RÉPARTITION DE CE BUDGET

Investissements **2 903 899 €**

#### Chambre de Métiers et de l'Artisanat des Vosges



#### CFA "Pôle des Métiers"

