

HALLE COUVERTE DE LA BRESSE

CONSTRUCTION D'UNE HALLE COUVERTE, D'UNE PATINOIRE & D'UNE STRUCTURE D'ACCUEIL

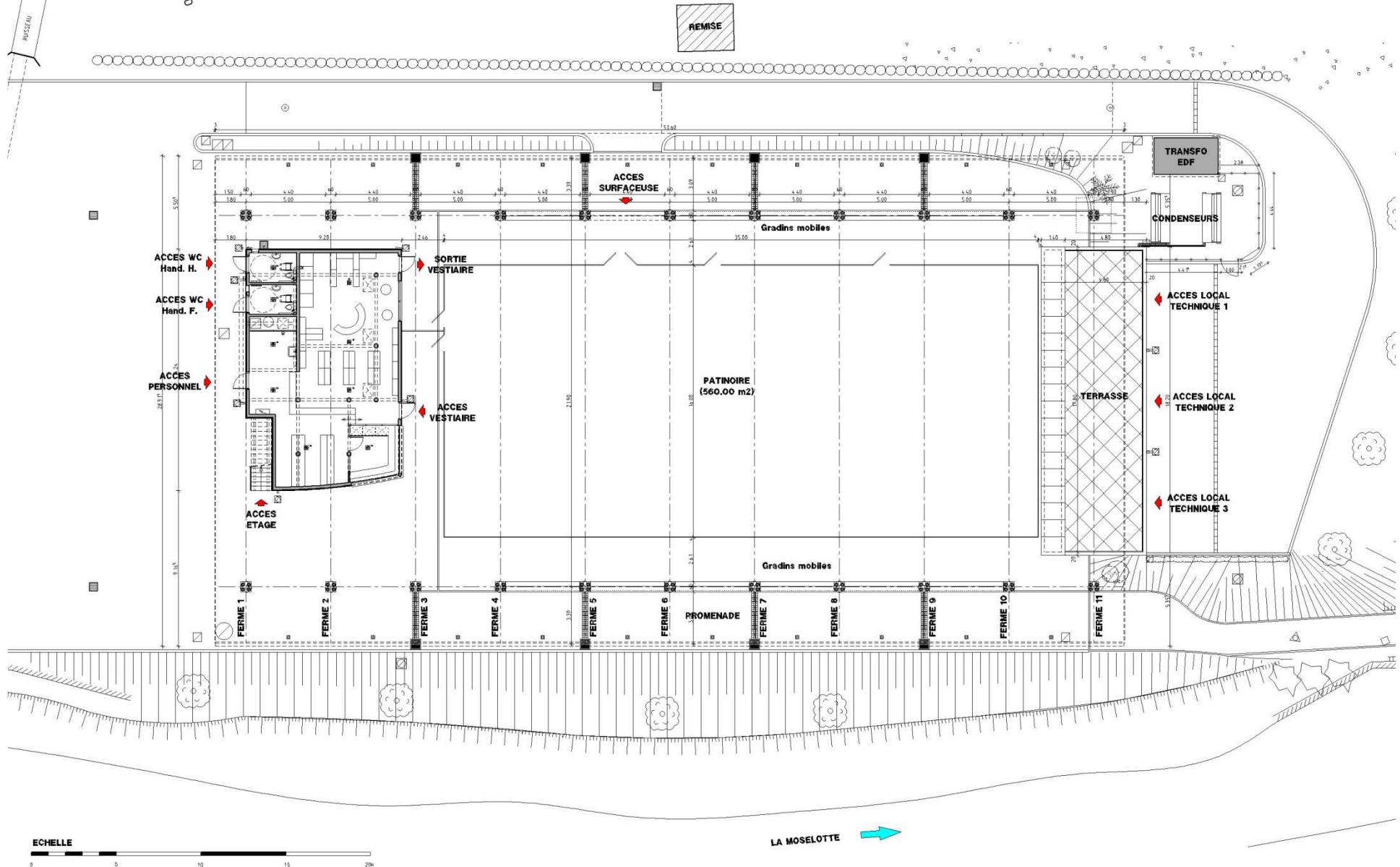


Maître d'ouvrage : Ville de La Bresse
12, Place Champtel - 88250 LA BRESSE

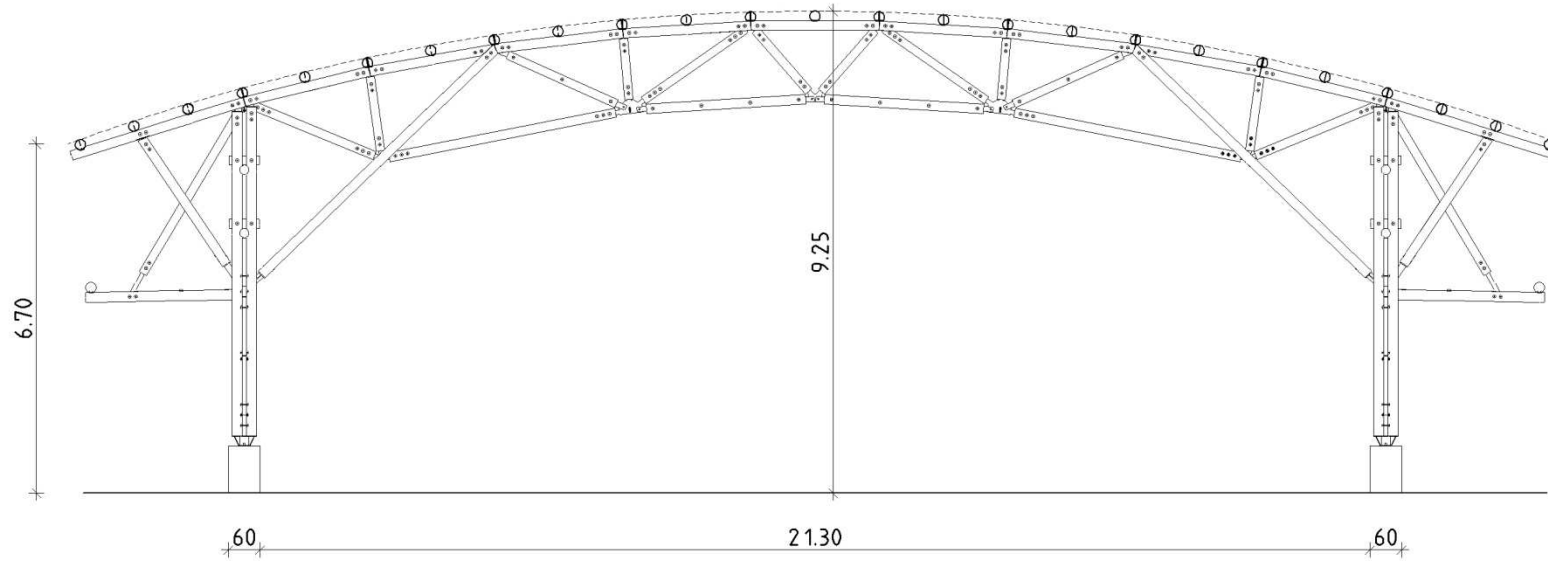
Maître d'œuvre : François LAUSECKER & Etienne MEYER Architectes D.P.L.G., Jérôme THIBAUT Assistant

23, rue Charles de Gaulle 88400 GERARDMER

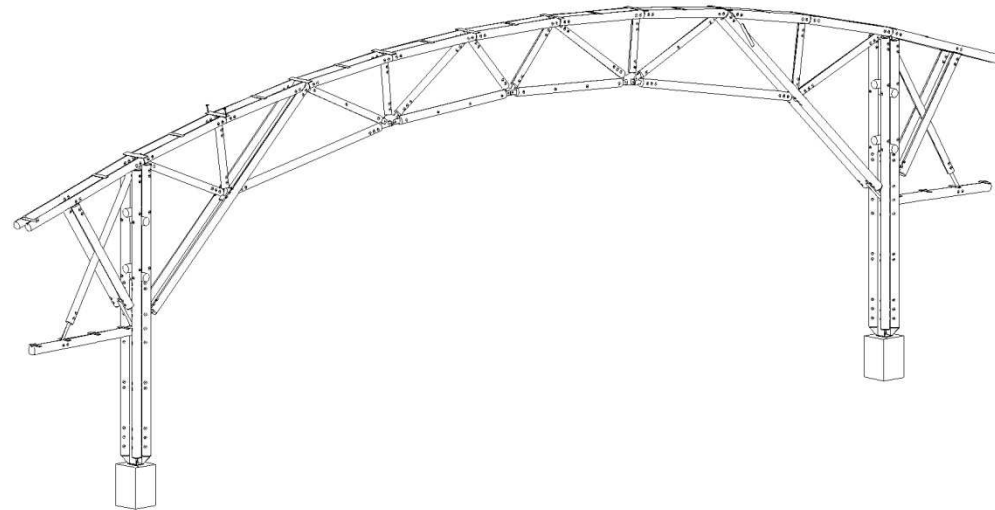
PLAN DU REZ DE CHAUSSEE



PORTIQUES



COUPE TRANSVERSALE D'UN PORTIQUE



AXONOMETRIE

QUANTITATIF SOMMAIRE DES BOIS DE CHARPENTE

	nom	diamètre	longueur	cube	nb elts	nb	nb	ml	cube
		fini	finie	par elt	ident/portique	portiques	elts ident.	au total	total
A	FERMES PORTIQUES								
				-					
	1 poteau	0,2000	6,30	0,1979	8	11	88	554,4	17,42
	2 arba auvent	0,2000	5,00	0,1571	2	11	22	110	3,46
	3 bras avant toit	0,1800	4,30	0,1094	2	11	22	94,6	2,41
	4 bras principal	0,1800	6,30	0,1603	4	11	44	277,2	7,05
	5 bras de force	0,1600	2,70	0,0543	2	11	22	59,4	1,19
	6 poinçon	0,1600	1,70	0,0342	2	11	22	37,4	0,75
	7 bras de force	0,1600	3,00	0,0603	2	11	22	66	1,33
	8 poinçon	0,1600	1,50	0,0302	2	11	22	33	0,66
	9 bras de force	0,1600	2,80	0,0563	2	11	22	61,6	1,24
	10 bras de force	0,1600	1,80	0,0362	2	11	22	39,6	0,80
	11 entrait e.1	0,1800	4,90	0,1247	2	11	22	107,8	2,74
	12 entrait e.2	0,1800	3,70	0,0942	2	11	22	81,4	2,07
	13 arba a.1	0,1800	3,50	0,0891	4	11	44	154	3,92
	14 arba a.2	0,1800	2,40	0,0611	4	11	44	105,6	2,69
	15 arba a.3	0,1800	2,40	0,0611	4	11	44	105,6	2,69
	16 arba a.4	0,1800	2,60	0,0662	4	11	44	114,4	2,91
	17 arba a.5	0,1800	2,60	0,0662	4	11	44	114,4	2,91
	18 <i>cvt</i>	0,1600	2,50	0,0503	4	11	44	110	2,21
	19 <i>entretoise poteau</i>	0,18	0,80	0,0204	4	11	44	35,2	0,90
				Sous Total A	60		660	2261,6	59,34

	nom	diamètre	longueur	cube	elts.ident.	nb	nb	ml	cube	
					par travée	de travées	elts ident.	au total	total	
B	Liens horizontaux									
	18 liens entre travées	0,2	5,50	0,1728	4	10	40	220	6,91	
					Sous Total B	4	40	220	6,91	
C	Pannes toiture									
	19 pannes cour.	0,2	5,50	0,1728	25	8	200	1100	34,56	
	20 pannes extr.	0,2	7,25	0,2278	25	2	50	362,5	11,39	
	21 pannes auvent	0,2	5,50	0,1728	14	8	112	616	19,35	
	22 pannes auvent extr.	0,2	7,25	0,2278	14	2	28	203	6,38	
					Sous Total C	78	20	390	2281,5	71,68
							nb pièces	ml	cube	
							Totaux A;B;C	1090	4 763	137,93

hors devis des bois tournés

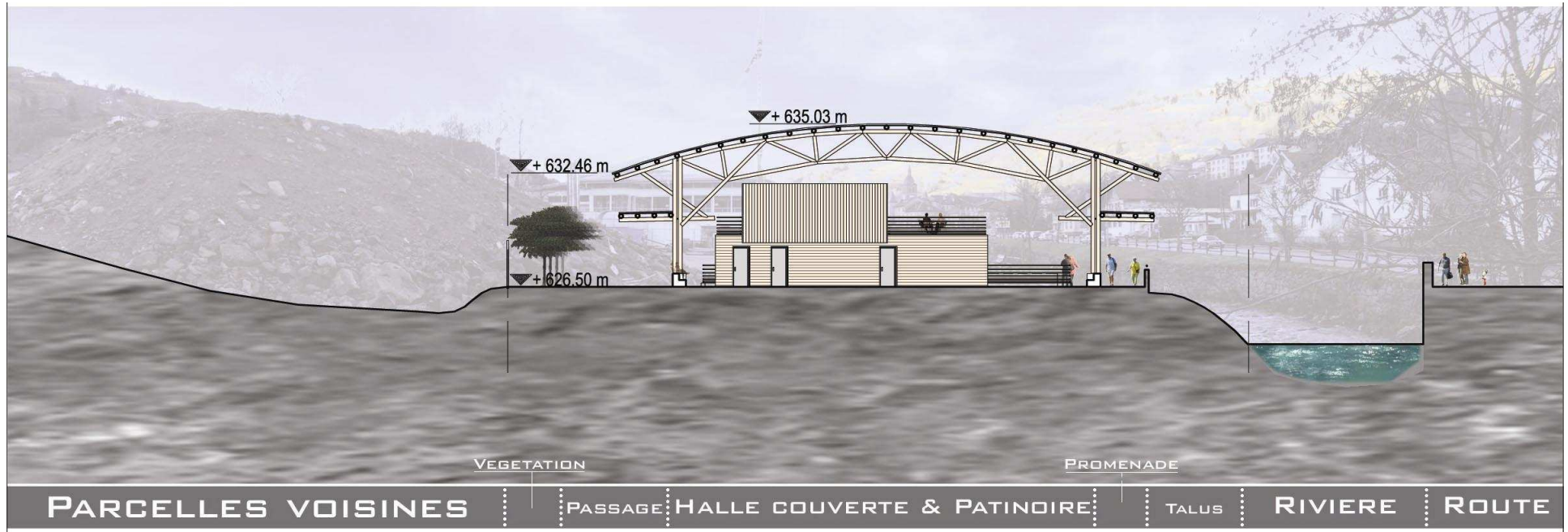
	Volige de toiture	2 couches croisées			surface d'1 elt	surface toiture	nb	nb	cube	
		epaisseur	largeur	lg			d'elt /couche	d'elt / 2 couches	total	
	volige de 18 mm	0,045	0,150	5,0000	0,750	1 464	1 952	3 904	131,76	
						Sous Total D	1 464,00	1 952	3 904	131,76

	nb pièces	ml	cube
TOTAL GENERAL	3 042	8 667	269,69

FACADE OUEST



FACADE NORD



PHOTOS DU PROJET EN COURS DE CONSTRUCTION



PHOTOS DU PROJET EN COURS DE CONSTRUCTION



PHOTOS DU PROJET REALISE



PHOTOS DU PROJET REALISE



MERCI DE VOTRE ATTENTION

