

VALORISATION DU BOIS LOCAL

Réalisation de la Maison d'Accueil du Lac Blanc

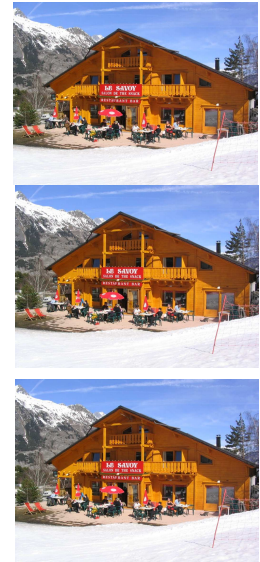
Col du Calvaire - Le Bonhomme



Le bois local : Scieurs, architectes, constructeurs,
une opportunité pour construire autrement

Les souhaits du maître d'ouvrage

- Bâtiment à forte présence du bois de type “chalet”.
- Représentatif de l'activité économique de Montagne Vosgienne.
- Optimiser la mise en œuvre de matériaux écologiques.
- Le plus économique possible en matière de consommation d'énergie.



Le Programme

Surface totale utile : **470 m²** .

■ Démarrage des travaux **Juin 2009** – réception des travaux **mai 2010**

■ Coût des travaux : **1 346 000,00 € TTC.**

■ Etablissement classé ERP du 2^{ème} groupe, 5^{ème} catégorie,

■ Activités de type : L (accueil, vente) et W (bureaux et soins).

Le bois local : Scieurs, architectes, constructeurs, une opportunité pour construire autrement

Les utilisations du bois



Bilan PUIITS DE CARBONE :

- Les matériaux bois et dérivés dans le bâtiment
- Représentent 160 m³
- Permettent de stocker 80 tonnes de CO₂

Le bois local : Scieurs, architectes, constructeurs, une opportunité pour construire autrement

Les différentes utilisations du bois



OSSATURE BOIS

OSB d'ép. 15 mm

(Scotché parfaitement étanche à l'air, SD 5 fois supérieur à paroi extérieure),

Montants bois de 60 x 200 mm

+ contreventement métallique intérieur au bâtiment.

Isolation entre montants en ouate de cellulose insufflée

(technique de spray-on) ép. 200 mm. Densité entre 45 et 50 kg/ m³

Panneau "DWD protect"

Épaisseur : 16 mm. Densité >700 kg/m³ faisant pare pluie.

Espace Ventilé 30 mm.

Bardage extérieur en Mélèze sur façade sud. 22 mm

Le bois local : Scieurs, architectes, constructeurs, une opportunité pour construire autrement

Les différentes utilisations du bois

OSSATURE BOIS

- BOIS P.E.F.C. Origine Vosges et Forêt Noire
- Bardage : Mélèze France (sur bordereau)
- Composition de l'ossature validée par bureau de contrôle.
- Oubli d'une croix de contreventement lors des études structure
- Obligation de rajouter deux poteaux en raison du calcul de poussée au vent de la façade Nord très exposée



Les différentes utilisations du bois

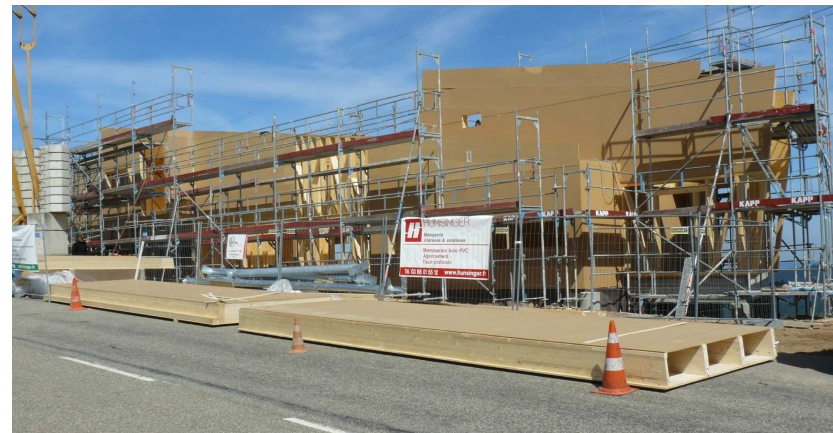
TOITURE

- Poteaux et poutres lamellé collé
- Caissons chevrons h = 32 cm
- Isolation renforcée en ouate de cellulose.
Densité entre 55 et 60 kg/ m³ Épaisseur 30 cm
- Chevrons bois
- Frein vapeur, panneaux DFP extérieur assimilé “pare pluie”.

Les différentes utilisations du bois

TOITURE

- BOIS P.E.F.C. Origine Vosges et Forêt Noire
- Composition des caissons validée par bureau de contrôle.
- Avec avis + du Bureau de contrôle, sont restés apparents du fait de la composition des caissons et du classement en 5ème catégorie.

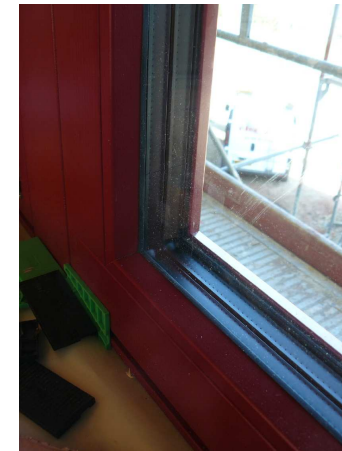


Le bois local : Scieurs, architectes, constructeurs, une opportunité pour construire autrement

Les différentes utilisations du bois

Menuiseries extérieures

- Bois et Bois Alu - (Bieber) double et triple vitrage
- Façade rideau Bois Alu finition bois



Le bois local : Scieurs, architectes, constructeurs, une opportunité pour construire autrement

Les différentes utilisations du bois

Menuiseries Intérieures

- Bois Fabrication locale. Bois local
- Coupe feu : Réalisé en Frêne avec accord du bureau de contrôle. Sur présentation des plans avant exécution.

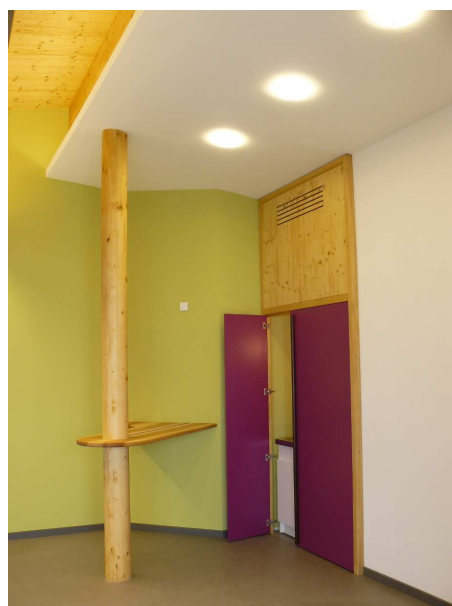
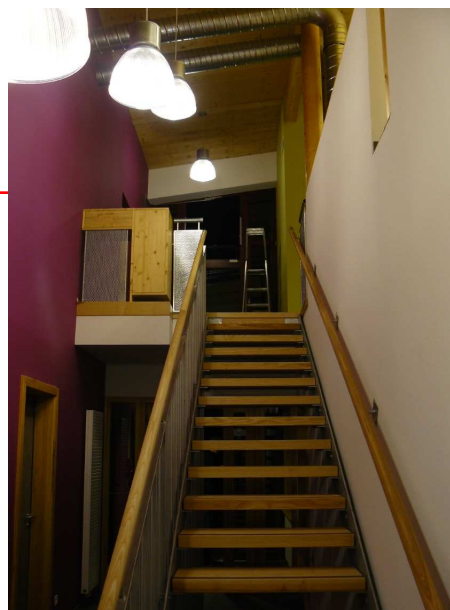
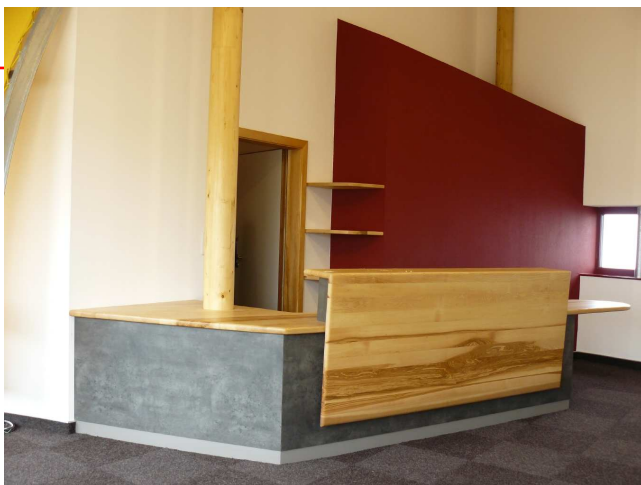


Le bois local : Scieurs, architectes, constructeurs, une opportunité pour construire autrement

Les différentes utilisations du bois

Menuiseries Intérieures Aménagements

- Marches d'escalier en frêne - Fabrication et Bois locale
- Marquage et anti-dérapant en poirier
- Portes de placards et étagères - Trois plis.
- Poignées de portes placards et jeux de couleur en poirier local
- Plans de travail, façade du comptoir d'accueil en frêne
Fabrication et Bois locale



Le bois local : Scieurs, architectes, constructeurs, une opportunité pour construire autrement