



L'opération « Cœur de Tendon »

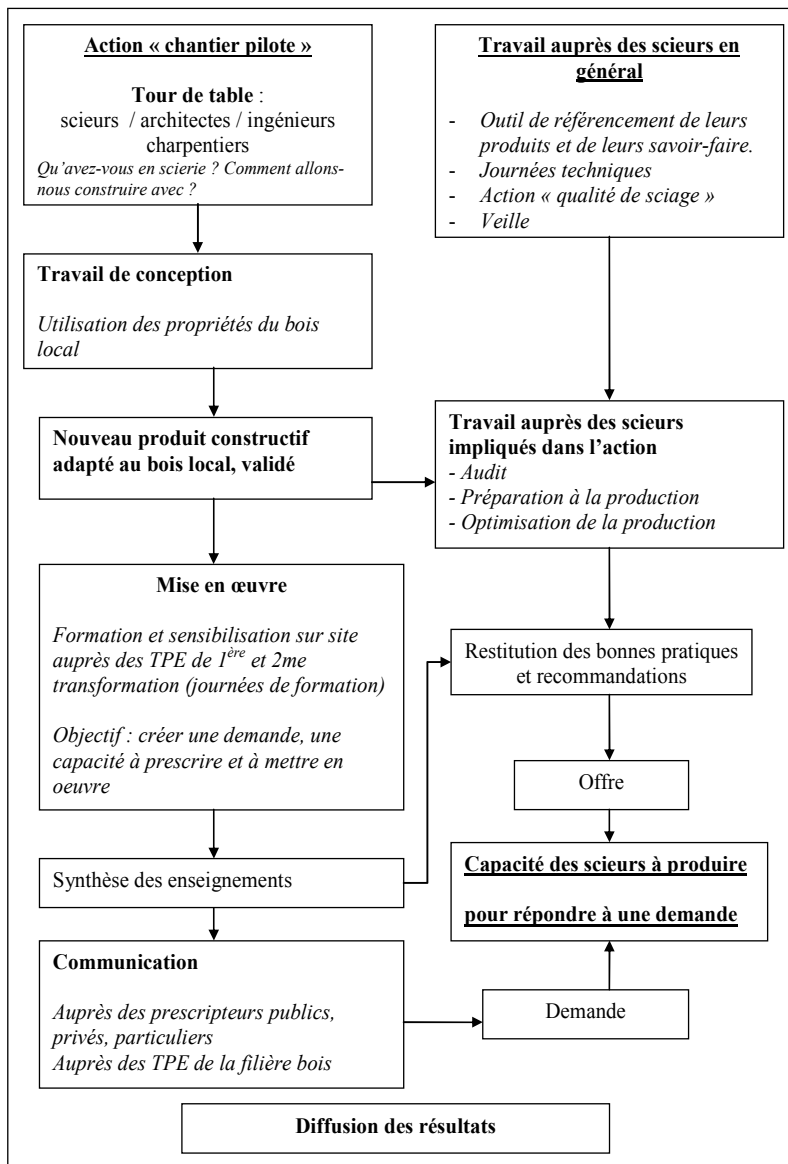
Un projet de groupement périscolaire et d'une halle polyvalente construits avec du bois local

Le contexte :

La scierie artisanale souffre actuellement de la disparition de débouchés (concurrence du bois étranger, baisse des commandes due à la disparition d'activités en aval...).
D'un côté, les prescripteurs et les charpentiers constructeurs sont tenus de respecter des normes de construction de plus en plus exigeantes.
D'un autre côté, les scieurs souffrent d'une réputation de production de produits approximatifs, en inadéquation avec les exigences de la construction actuelle.

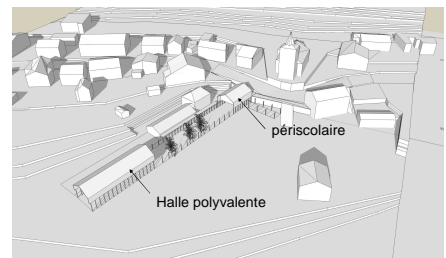
Objectifs :

- **Recréer un dialogue entre l'amont et l'aval de la filière bois en formalisant une demande au travers de la prescription.**
- **Promouvoir les bois locaux dans la filière construction.**
- **Proposer une ou plusieurs alternative(s) à la construction bois industrielle par l'interprétation d'un produit constructif connu.**



23 / 03 / 09

La commune de Tendon est sélectionnée parmi 12 candidats



SCENARIO A

08 / 09 : Sélection de l'agence HAHA architecture.
Présentation de l'étude de faisabilité le 30 / 11 / 09.



Septembre 2010 : validation d'une structure constructive conçue avec du hêtre de Tendon

Centre des Techniques et Innovations de la Filière Artisanale Bois (CeTIFAB) -
 Chambre de Métiers et de l'Artisanat des Vosges - BP 1 - 88001 EPINAL Cedex. Tel. 03 29 69 55 52 / cetifab@cma-vosges.fr





L'opération « Cœur de Tendon »

Un projet de groupement périscolaire et d'une halle polyvalente construits avec du bois local

Les attentes

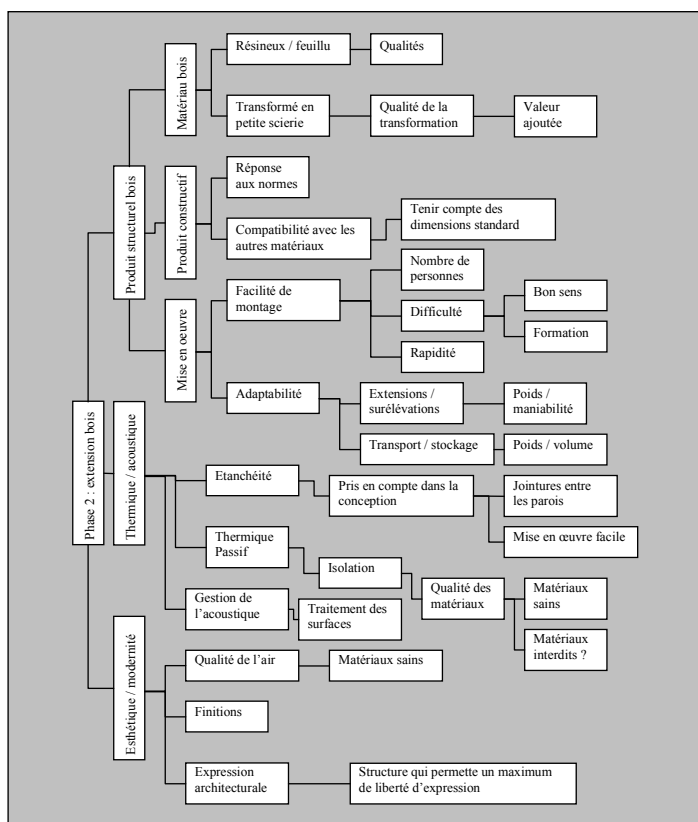
Attentes des scieurs :

- L'optimisation sur un même bâtiment de la qualité de sciage. Travailler sur un volume et par rapport à la filière locale ; rapports sur les proportions C24 / C30
- L'utilisation du feuillu dans le bâtiment

Attentes des charpentiers :

- Raisonner et concevoir avec du bon sens, en fonction des contraintes et de la construction actuelle et de la mise en œuvre (joints / trames)
- Un projet qui doit porter le Développement Durable : des bois certifiés PEFC
- Travailler sur des moyens de construire économique ; travail de concertation dans la conception.
- Travailler le bois à sa juste utilité

Les axes de réflexions



Les hêtres de Tendon sélectionnés par l'agent ONF pour le projet

Rappel des contraintes liées

Contraintes bois court :

- Faibles sections (optimum vers 100*20)
- Faibles longueurs (optimum inférieur à 1m)

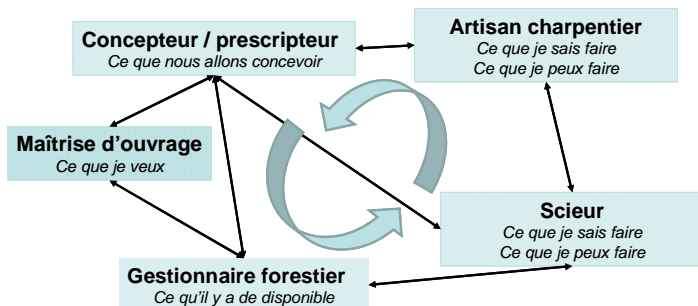
Contraintes bois local :

- Essences souvent feuillues (performances mécaniques plus élevées)
- Assemblages méconnus (*performance des assemblages non collés*)
- Difficultés à assembler mécaniquement (nécessité de pré perçage)

Contraintes scieries artisanales :

- Difficultés d'investissement sur des procédés lourds d'aboutage (grandes longueurs)
- Disponibilités en bois de qualités moindres (hors bois de menuiserie) et de faibles sections et longueurs
- Disponibilité de main d'œuvre non qualifiée (hors sciage)
- Difficultés des collages (car lien avec le séchage et le rabotage incontournable)

Le fonctionnement



La dimension du projet « cœur de Tendon »

Tout au long des travaux, nous avons pu constater qu'un tel projet ne peut se concevoir que dans une concertation de l'ensemble de tous les acteurs de l'amont jusqu'à l'aval, avec une réappropriation des rôles de chacun des acteurs, du maître d'ouvrage, propriétaire de parcelles forestières, à l'artisan.

Mais elle entraîne de nouvelles questions importantes du type : Comment entrer dans le cadre d'un marché public ? Comment mobiliser les acteurs ?